

平成26年度

第1回スポーツ医・科学相談室

毎月第2土曜日開催

スポーツ選手のメンタルを支える！

本番で力を出し切るために・・・

選手・指導者・選手の家族の悩み相談に応じます！

☆スポーツ選手の健康管理、スポーツのケガや障害予防対策、ケガからの競技復帰、安全で効果的な運動やトレーニング、効果的な栄養摂取や食事などの相談に応じます。

平成26年度

★第1回相談日4月12日(土) 岩手県営スケート場 食堂棟2階 スポーツ健康科学事務室

14:00~15:30 講習会「スポーツ選手の心のセルフコントロール」

講師 栗木 一博 先生 仙台大学教授

15:30~18:00 相談

スポーツ医学 飯島 仁 先生 飯島医院院長

スポーツ科学 栗木 一博 先生 仙台大学教授

スポーツ栄養 臼井名津子 先生 ドクターズレストラン Green*Green 管理栄養士

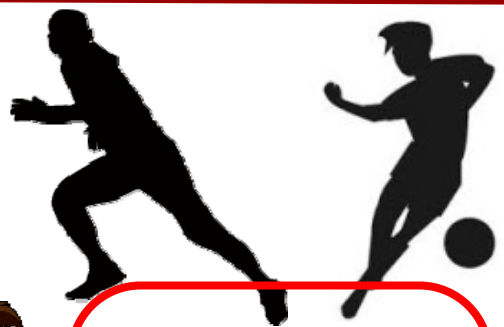
アスレティックトレーナー 高橋 一男 先生 岩手県教育委員会スポーツ健康課スポーツ健康科学担当

日体協公認アスレティックトレーナー



26年度スポーツ医・科学相談の予定

- 第2回 6月22日(日) 会場:釜石市
- 第3回 6月28日(土) 会場:宮古市
- 第4回 7月12日(土) 会場:県営スケート場
- 第5回 8月9日(土) 会場:県営スケート場
- 第6回 9月25日(木) 会場:県営スケート場又はアイーナ
- 第7回 10月26日(日) 会場:一関市
- 第8回 11月8日(土) 会場:アイーナ
- 第9回 12月13日(土) 会場:アイーナ
- 第10回 1月12日(土) 会場:アイーナ
- 第11回 2月14日(土) 会場:アイーナ
- 第12回 3月14日(土) 会場:県営スケート場



*第1回相談室の相談受付は17:15までとします。申し込みは必要ありませんが、チームなど団体で参加を希望する方は事前にお問い合わせください。医・科学講習会については、参加多数の場合に入室できないこともあります。

ご不明な点は下記までお問い合わせください。

岩手県教育委員会事務局 スポーツ健康課 スポーツ健康科学担当

TEL 019-641-1535 FAX 019-641-1537